



**TWORZYMYS**  
atmosferę

**TWÓRZ Z NAMI!**

W tym zeszytcie swoj wasn  
dobr ATMOSFER tworzy

---

---



# A CO TO W OGÓLE JEST...

**ATMOSFERA** to otaczające nas powietrze niezbędne do życia.

Mimo że nie da się jej zobaczyć, można ją poczuć.



Atmosfera to jak jest fajnie,  
gdy jesteśmy razem...

Ale to też powietrze, którym oddychamy.

Od tego, czy jest czyste, zależy nasze zdrowie.



Dbamy o dobrą atmosferę. Tata  
wymienił piec do ogrzewania  
naszego domu i z komina nie leci  
już dym...

Podwozimy też moich kolegów do szkoły.

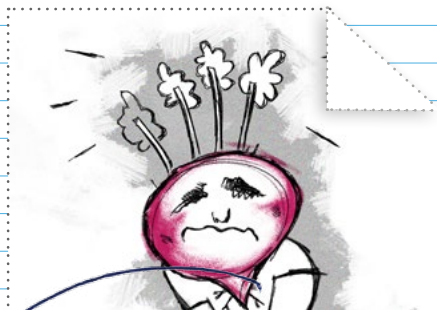
Jest mniej aut i czystsze powietrze...

# ...TA CAŁA ATMOSFERA?

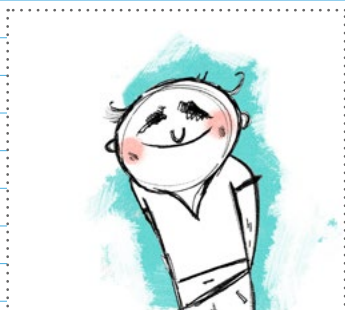
Gdy jest niezdrowa – kaszlemy, chorujemy i czujemy się źle,  
więc wszyscy musimy zacząć o nią dbać!



Kiedyś sąsiad palił śmieci i w ogródku  
śmierdziało i mama powiedziała  
mu, że to szkodzi zdrowiu.



Na początku był czerwony  
jak burak...



... ale teraz tak jak  
my tworzy atmosferę.



**WSZYSCY** tworzymy atmosferę!



# TERAZ, GDY WIESZ JUŻ CZYM JEST **ATMOSFERA** I JAK WAŻNA JEST DLA KAŻDEGO Z NAS, ZŁAP ODDECH!

1

Ile słów ułożysz z liter w słowie **ATMOSFERA**?

- Wymyśl swoje propozycje, a potem sprawdź swoich rodziców. By utrudnić zadanie, daj im tylko jedną minutę! Tik-tak, tik-tak...

2

Ja mówię **POWIETRZE**, a Ty?

Zacznij słowo od litery, która kończyła poprzednie (np. **ENERGIA**). Ile słów dacie radę wymyślić?

3

Spróbuj złamać rysunkowy szyfr i znajdź ukryte słowo.



~~nak~~



zewo

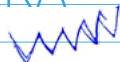


r...er



uto

ATMOSFERA

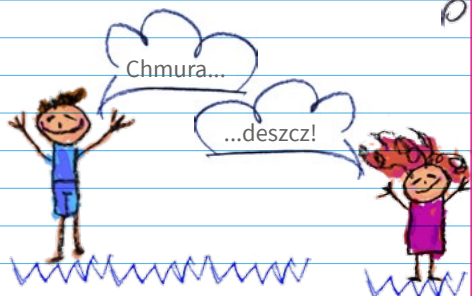


## OTO KILKA ZABAW PRZYGOTOWANYCH SPECJALNIE DLA CIEBIE. BAW SIĘ DOBRZE :)

4

Zagrajcie w skojarzenia. Zaczynjcie łańcuchy skojarzeń od:

- **ODDYCHANIE**
- **CZĄSTECZKA**
- **POWIETRZE**
- **ROWER**
- **KOMIN**
- **SPALINY**
- **DYM**

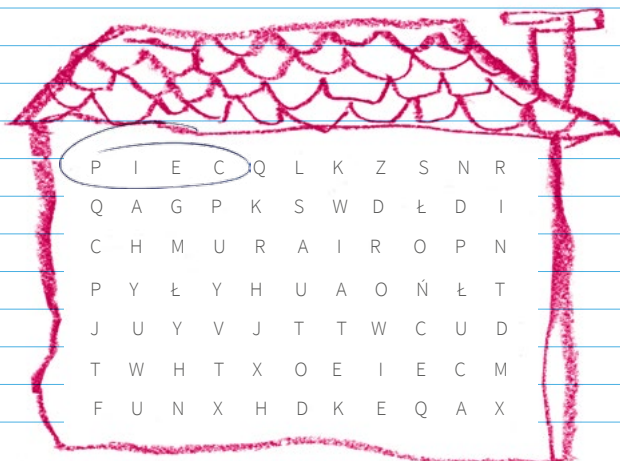


5

Rozejrzyj się po miejscu, w którym jesteś i znajdź  
jak najwięcej rzeczy, które szkodzą atmosferze.  
W jaki sposób można temu zapobiec?

6

W domku ukryto się 7 słów związanych z powietrzem.  
Jedno już się znalazło. Ty poszukaj pozostałych.



7. Czym dla Ciebie jest atmosfera?

Narysuj co tylko podpowie Ci wyobraźnia.

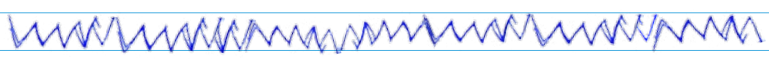


Potem wyrwij stronę  
i powieś na ścianie.

Autor:



8. Na pierwszy rzut oka wydaje się, że poniższe rysunki są identyczne. Jednak gdy przypatrzysz się dokładnie, zobaczysz, że tak nie jest. Czy uda Ci się znaleźć wszystkie różnice\*?



\* obrutki nożem, się & szeregłami





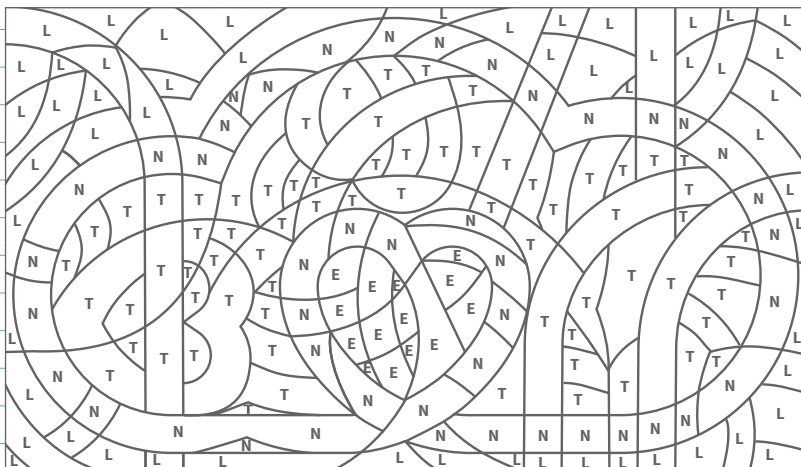
9. Pokoloruj obrazek zgodnie ze wzorem:

T - zielony

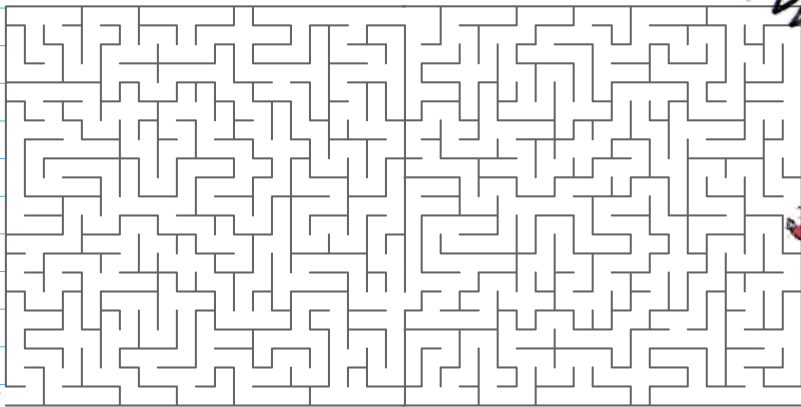
L - żółty

E - różowy

N - niebieski



10. Basia uwielbia jeździć na rowerze, bo wie, że rower to ekologiczny środek transportu. Umówiła się z przyjaciółmi, ale zgubiła się po drodze - pomóż jej trafić w umówione miejsce. Spróbuj znaleźć krótszą i dłuższą trasę.





11. Przed Tobą zadanie wymagające dokładności.  
Przepisz najładniej jak potrafisz te słowa:

Chmura      Chmura

Powietrze      Powietrze

Ekologia      Ekologia

Rower      Rower

12. Ktoś poprzestawiał literki w poniższych słowach.  
Czy potrafisz napisać je poprawnie?

MOASTREFA –

WIEZDOR –

DROSIWOKOŚ –

DACHODYNIE –

Gdy skończysz, wytnij tę stronę, złóż ją w harmonijkę według nadrukowanych linii i zrób swój własny wachlarz. Pomachaj nim blisko twarzy i pocuj, co to jest powietrze.



# CZY WIESZ, ŻE...?



Woda to na naszej planecie jedyna powszechnie spotykana substancja, która może jednocześnie występować w tym samym miejscu w trzech stanach skupienia - stałym, ciekłym i gazowym.

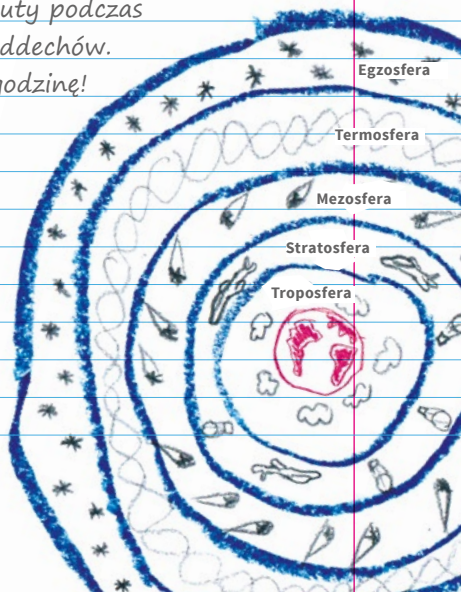
Mgła to tak naprawdę chmura, tyle że znajdująca się blisko powierzchni ziemi, a chmura to nic innego, jak cząsteczki wody.

Słowo smog to połączenie angielskich słów smoke (dym) i fog (mgła). Oznacza chmury zawierające dużo zanieczyszczeń, które są szkodliwe dla zdrowia.

Trujące substancje dostające się do atmosfery m.in. ze spalin samochodowych tączą się z kropelkami wody zawartymi w chmurach, przez co mogą powodować bardzo groźne dla roślin kwaśne deszcze.

Dorosty człowiek wykonuje w ciągu minuty podczas spokojnego oddychania średnio ok. 18 oddechów. Daje to aż ponad 1 000 oddechów na godzinę!

Atmosfera składa się z wielu warstw. Najcieńsza z nich to troposfera. W troposferze żyją rośliny i zwierzęta, a także tworzą się chmury. Jej wysokość nie jest stała i wynosi około 7 kilometrów nad biegunami oraz 17 kilometrów nad równikiem.



CHCESZ POCZUĆ JESZCZE WIĘCEJ  
DOBREJ ATMOSFERY?

**WEJDŹ NA:**

[www.tworzyMYatmosfere.pl](http://www.tworzyMYatmosfere.pl)

I PAMIĘTAJ



ja, Ty

**WSZYSCY  
TWORZYM  
atmosferę**



[facebook.com/MinSrodowiska](https://facebook.com/MinSrodowiska)

