

III edycja programu „Jeżdżę z głową”



Patronat honorowy:



MINISTER
EDUKACJI
NARODOWEJ



Partnerzy:



Krajowa Rada
BEZPIECZEŃSTWA
RUCHU DROGOWEGO



PARTNERSTWO
DLA
BEZPIECZEŃSTWA
DROGOWEGO



Plakat na podstawie projektu uczniów
z Gimnazjum Integracyjnego nr 4 w Ciechanowie
Jeżdżę z głową 2012.

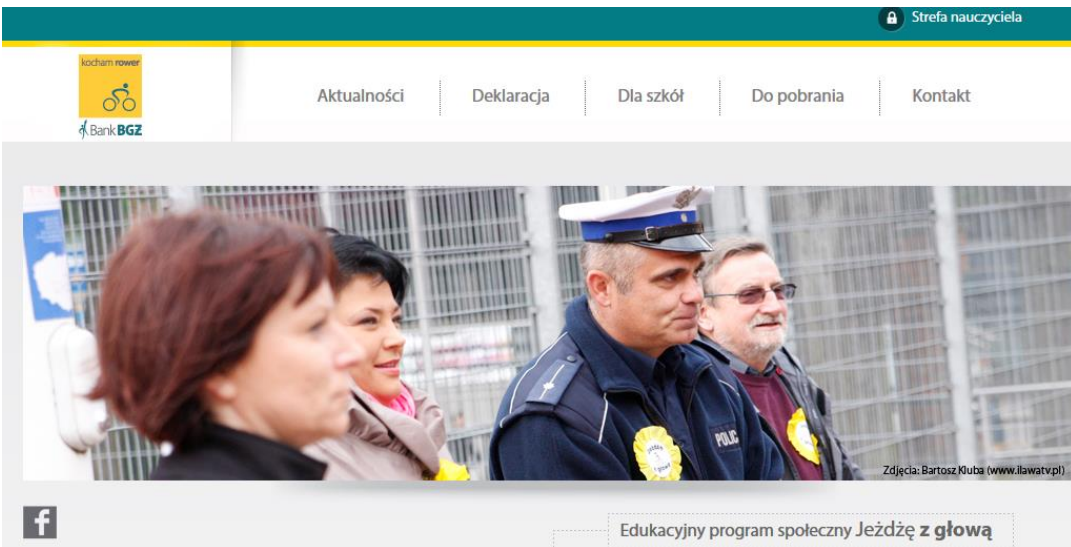
III edycja „Jeżdżę z głową” w liczbach

- **1,1 mln mieszkańców** objętych zasięgiem III edycji programu
- **10 000 Ankiety** Eksperta Ruchu Drogowego przeprowadzonych przez uczniów
- **3 000 gimnazjalistów** uczestniczących w III edycji programu
- **3 000** uczestników **23 gier** miejskich
- **550 zajęć z zakresu BRD** zrealizowanych w szkołach
- **200 lekcji** w ramach edukacji rówieśniczej
- **Ok. 150 publikacji** w samych mediach lokalnych
- **123 nauczycieli** koordynujących
- **Ponad 100 spotkań** szkół z przedstawicielami policji i WORD
- **72 szkoły** w programie
- **51 petycji** do władz
- **23 filmy** w konkursie na projekt zmiany społecznej
- **½ nauczycieli** koordynujących program aktywnymi członkami grupy zamkniętej na Facebooku

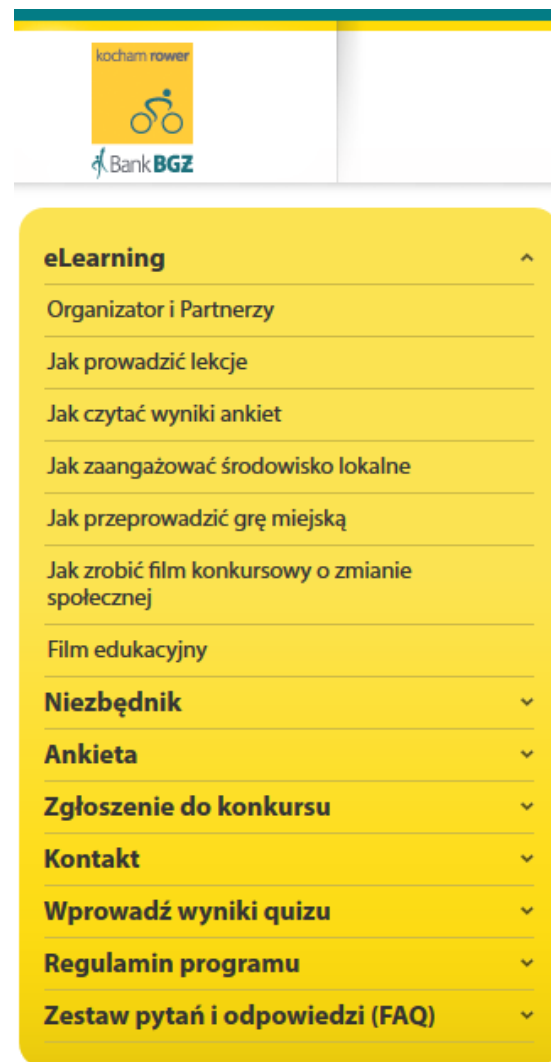


Narzędzia i kanały komunikacji

Strona programu <http://jezdzezglowa.pl/>:



Platforma e-learningowa dla nauczycieli:



Plakat programu:



Fanpage „Jeżdżę z głową” i grupa zamknięta dla nauczycieli:



Materiały edukacyjne dla szkół

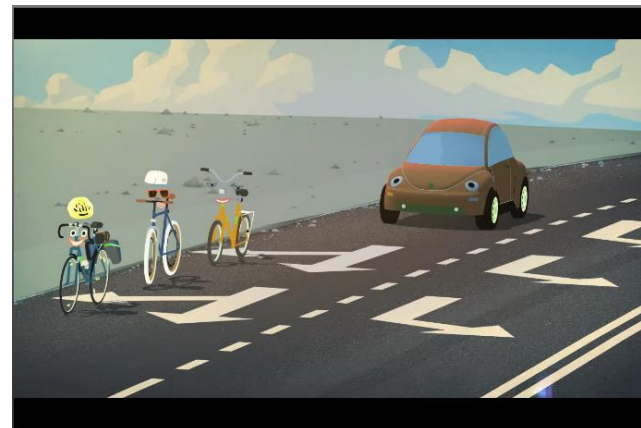
Gra planszowa:



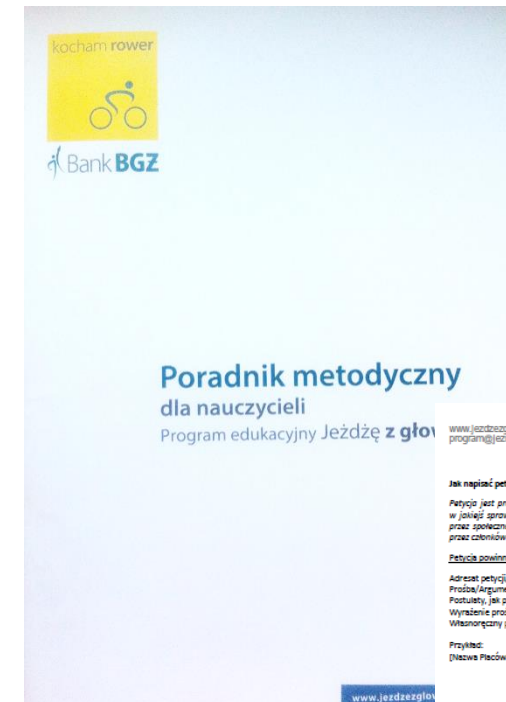
Gadżety odblaskowe:



Edukacyjny film animowany:



Poradnik metodyczny i wzory dokumentów:



www.jezdzezglow.pl
program@jezdzezglow.pl

Poradnik metodyczny dla nauczycieli
Program edukacyjny Jeżdżę z głową

www.jezdzezglow.pl

Jak napisać petycję do władz miejskich?

Petycja jest próbą wnoszoną do władz. Jej celem jest skierowanie władz do zajęcia określonego stanowiska w jakiej sprawie lub podjęcie oczekiwanej przez zainteresowanego decyzji. Petycja może być wystawiona przez spelniającą pełnoletniość czy dorosłą zbiorowość np. uczniów gimnazjum. Petycja powinna być podpisana przez członków tej zbiorowości. Ponadto zamieszczamy wzór dokumentu.

Petycja powinna zawierać następujące elementy:

Adresat petycji/Miejsce i data.
Prośba/Argumenty nie jej potwierdzenie.
Faktury, jak poprawić sytuację/wzrosty, jakie z tego wynikną.
Wyrażenie próby/nadziei o przyszłości.
Wskazanie osoby wystawiającej petycję / Podpis osoby, która ją popiera.

Przykład:
[Nazwa Pracowni skrajającej petycję] (Miejscowość, dnia)

[Osoba, do której adresujemy petycję
Funkcja (np. p. m. i. ad. m.)
Stanowisko (Pan/ Pani/ Szanowny Pan/
Burmistrz/Wójt).....

My, niżej podpisani, zwracamy się z uprzejmą prośbą o... (budowę).... (rehabilitację) świetnie/ścieżki rowerowej) etc) na (adres, opis okolicy).

Przeprowadzone przez nas badania bezpieczeństwa na drogach, w tym ankiety Eksperta Ruchu Drogowego wśród mieszkańców potwierdzają, że miejsce to wymaga..... (Usprawnień w zakresie bezpieczeństwa).

Jeżeliśmy zdania, że budowa (rehabilitacji) świetnie/ścieżki świetnie i ustalenie znaków ograniczających prędkość) ... pozwolą..... (poprawić bezpieczeństwo na tej drodze/usprawnić ruch/etc).

Wierzymy, że dzięki wprowadzeniu postulowanych zmian uda się zapobiec niebezpiecznym zdarzeniom w tym konkretnym miejscu.

Prosimy o przychylnie rozpatrzenie naszej prośby.

Z poważaniem,
W imieniu uczniów z Gimnazjum nr
Imię Nazwisko
(podpis)

Spis załączników:
Podpisano (własnoręczne podpisy wszystkich popierających petycję):

1. Imię Nazwisko (podpis)
2. Imię Nazwisko (podpis)

Wybrane lekcje o bezpieczeństwie ruchu drogowego

około 550
zajęć na temat
bezpieczeństwa na
drogach w szkołach



Przykładowe lekcje w ramach edukacji rówieśniczej

PITERACOMMUNICATIONS

około **200** lekcji
w innych klasach
i szkołach



Przykładowe lekcje z policją, strażą pożarną oraz szkolenia z pierwszej pomocy

PITERACOMMUNICATIONS



Wybrane gry miejskie



Okolo 3000 uczestnikow 23 gier miejskich!



Przykładowe aktywności szkół skierowane do społeczności lokalnych

Ankiety wśród mieszkańców:



Mapy Problemów Drogowych:



Akcje budujące świadomość z zakresu BRD w miastach:



Transparenty:



Uczniowie przeprowadzili 10000 ankiet!

51 petycji
wysłanych przez 72
szkoły



Gimnazjum nr 3 Zespołu Szkół nr 1
im. M. Kopernika w Giżycku
ul. Wiejska 50
11-500 Giżycko

Szanowny
Burmistrz

My, niżej podpisani zwracamy się z uprzejmą prośbą o przejeżdżanie dla rowerzystów przez ulicę Świderską, łączącą Przeprowadzona przez nas diagnoza bezpieczeństwa Eksperta Ruchu Drogowego wśród mieszkańców potwierdza, że miejsce to wymaga oznaczenia, które rowerzystom, którzy w miejscu zakończenia ścieżki rowerowej muszą przejechać na drugą stronę ulicy, by kontynuować drogę Antonowskiej. Obserwacje niebezpiecznych sytuacji na jezdni przejazdu dla rowerzystów dla bezpieczeństwa na tej drodze. Wierzymy, że dzięki wprowadzeniu postulowanych oznaczeń niebezpiecznym zdarzeniom w tym konkretnym miejscu. Prosimy o przychylnie rozpatrzenie naszej prośby.

Z
w imieniu uczniów
opiekunowie projektu



Michała, 11.12.2014 r.

Szanowna Pani
Dorota Krezymon
Wójt Gminy Dragacz

PROŚBA

My, uczniowie gimnazjum uczestniczący w ogólnopolskim projekcie edukacyjnym "Jeźdź z głową", niżej podpisani, zwracamy się z uprzejmą prośbą o zainstalowanie nowego oznakowania pionowego oraz o poprzecznych pasów zwalniających z dwóch stron na odcinku drogi gminnej przy Gimnazjum im. Feliksa Kukułskiego w Michałku.

Bardzo leży nam na sercu bezpieczeństwo mieszkańców naszej miejscowości oraz uczniów naszego gimnazjum. Takie pasy zwalniające poziome, wraz z pionowym oznakowaniem typu "Agatka", z pewnością zapewnią dodatkowe bezpieczeństwo dla wszystkich uczestników ruchu drogowego a w szczególności uczniów naszej szkoły.

Jak wskazują ostatnie wydarzenia, /kolizja z udziałem autobusu szkolnego/ coraz częściej zdarzają się wypadki, z powodu złego oznakowania poziomego i pionowego. Warto się o to postarać, ponieważ dbałość o bezpieczeństwo uczniów szkoły jak i wszystkich mieszkańców tej miejscowości to działanie priorytetowe dla władz.

Dzięki nowemu oznakowaniu pionowemu i poziomemu oraz zastosowaniu poprzecznych pasów zwalniających bezpieczniejsi będą rowerzyści, piesi i kierowcy samochodów.

Mamy nadzieję, na pozytywne rozpatrzenie naszej prośby i odpowiedź na piśmie.

Załączniki:

1. Propozycje nowych znaków

Opiekun Projektu

Marcin Żeligowski

Z poważaniem

Przedstawiciele uczniów

z projektu "Jeźdź z głową"

1. *Kenn Śrubkowski*
2. *Klaudiusz Krezymon*



Konkurs filmowy na projekt zmiany społecznej

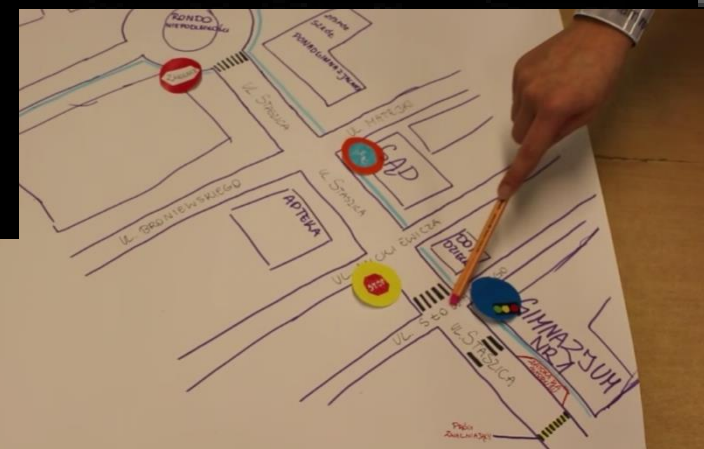
PITERACOMMUNICATIONS

23 filmy na projekt zmiany społecznej zgłoszone do konkursu

i przy okazji, warto byłoby poprawić.....ponieważ.....



Nieprawidłowe przewożenie dziecka rowerem



Pierwsze wprowadzone zmiany

Otwarcie ronda w Oleśnicy:



Oznakowanie wewnętrznej drogi szkolnej znakiem nakazu jazdy z prawej strony znaku w Giżycku:



Odpowiedzi samorządów potwierdzające zainteresowanie postulowanymi przez szkoły zmianami:

gmina ZGORZELEC
Wójt Gminy Zgorzelec
ul. Kościuski 70, 59-900 Zgorzelec gmina@gmina.zgorzelec.pl www.gmina.zgorzelec.pl

OD.1511.3.2015 Zgorzelec, 12.01.2015r.

Gimnazjum w Jermankach
39-900 Zgorzelec, krowia 11
wpłynęło dnia 15.01.2015
nr 92/2015

Pani
Barbara Andrzejak
Gimnazjum im. Sybilla
w Jermankach

Zarząd Dróg Powiatowych
11-500 GIŻYCKO
ul. Węgorzevska 4
tel./fax 87 429 34 26

252-A-0101-1/2014

Giżycko, dnia 17.12.2014 r.

SU.4033.36.2014

Uczniowie Gimnazjum nr 3
Zespołu Szkół nr 1
im. M. Kopernika w Giżycku
ul. Wiejska 50, 11-500 Giżycko

Droży uczniowie!

Odpowiadając na Wasze pisma dotyczące wykonania dodatkowego oznakowania ścieżki rowerowej przy ulicy Świderskiej w Giżycku, znakami:

- 1) pionowymi: - C-13/16 droga dla pieszych i rowerów ze wskazaniem poszczególnych strony drogi, po których powinien odbywać się ruch pieszych i rowerów;
- D-6b przejście dla pieszych i przejazd dla rowerzystów;
- 2) poziomymi: - P-11 przejazd dla rowerzystów (połączenie ścieżki rowerowej przy ulicy Świderskiej ze ścieżką przy ulicy Antonowskiej),

informuję, że proponowane przez Was zmiany są zasadne i wymagają uwzględnienia w projekcie stałej organizacji ruchu ulicy Świderskiej (dr. pow. nr 1732N). Wprowadzenie tych zmian wymaga dodatkowych czynności, związanych z korektą (przebudowa) fragmentów w/w ciągów rowerowych oraz skrzyżowania ul. Świderskiej z ul. Antonowską. Zapewne ustawienie proponowanych znaków jak i niewielka przebudowa ciągów pozwoli w pełni uzyskać zamierzony cel jakim jest poprawa bezpieczeństwa uczestników ruchu.

Mając na uwadze powyższe Zarząd Dróg przystępuje do planowania harmonogramem ich wprowadzenia.

JPEEN

Z poważaniem
W O / J
mgr inż. Piotr

Z poważaniem
DYREKTOR
Zarządu Dróg Powiatowych
w Giżycku
Jacek Pipiro