



# RAPORT Z AUDYTU

POJEMNIKÓW DO SELEKTYWNEJ ZBIÓRKI

TWORZYW SZTUCZNYCH, SZKŁA I PAPIERU

USTAWIONYCH NA TERENIE MIASTA **WROCLAWIA**

WROCLAW, 19 CZERWCA 2011 R.

**Raport opracowany w ramach  
akcji społecznej „Wrocław segreguje”**

**Autorzy raportu:**

Mirosława Bachorz

Beata Biega

Stawomir Bryłka

Andrzej Haraśny

Agnieszka Kurczaba

Ludmiła Polechońska

Dominika Wawrzyniak

**Grafika na okładkach**

Piotr Kania

**Korekta**

Mirosława Kuczkowska

**Kontakt z koordynatorem  
akcji społecznej „Wrocław segreguje”**

[biuro@wroclawsegreguje.pl](mailto:biuro@wroclawsegreguje.pl)

[www.wroclawsegreguje.pl](http://www.wroclawsegreguje.pl)

## Spis treści

1. Wprowadzenie.....	5
2. Cel i zakres audytu .....	6
3. Wnioski.....	7
4. Wyniki oceny pojemników Wrocławskiego Przedsiębiorstwa Oczyszczania ALBA S.A. ....	8
5. Wyniki oceny pojemników Trans-Formers Wrocław Sp. z o.o. ....	9
6. Wyniki oceny pojemników Zarządu Dróg i Utrzymania Miasta we Wrocławiu.....	10
7. Wyniki oceny pojemników Veolia Usługi dla Środowiska S.A. ....	11
8. Wyniki oceny pojemników Chemeko-System Sp. z o.o. ....	12
9. Wyniki oceny pojemników Przedsiębiorstwa Usług Komunalnych van Gansewinkel Kraków Sp. z o.o. ....	13
10. Wyniki oceny pojemników Dolnośląskiego Przedsiębiorstwa Oczyszczania Sp. z o.o. ..	14
11. Wyniki oceny pojemników SITA Wrocław Sp. z o.o. ....	15
Załącznik nr 1: Zestawienie wymogów prawnych stanowiących podstawę do oceny pojemników .....	16
Załącznik nr 2: Wzór formularza kontrolnego oraz przykładowy wypełniony formularz ....	20
Załącznik nr 3: Wykaz ocenianych miejsc ustawienia pojemników .....	23



## 1. Wprowadzenie

Wrocławski system selektywnej zbiórki odpadów bazuje na zlokalizowanych w różnych częściach miasta pojemnikach do zbiórki tworzyw sztucznych, szkła i papieru. Stanowią one podstawowy element infrastruktury gospodarowania odpadami, z którym najczęściej mają do czynienia mieszkańcy. Łatwy dostęp do pojemników, ich czystość i zamieszczone na nich informacje przyczyniają się do wzrostu zaangażowania wrocławian w segregację odpadów. I odwrotnie, przepelnione, brudne i pozbawione oznaczeń pojemniki skutecznie do niej zniechęcają.

Znaczenie zachowania odpowiedniego standardu pojemników dla efektywności selektywnej zbiórki odpadów zostało dostrzeżone już w 2005 r. przez Ministra Gospodarki i Pracy. Wydał on wówczas rozporządzenie w sprawie szczegółowego sposobu postępowania z odpadami opakowaniowymi (Dz.U. z 2005 r. Nr 219, poz. 1858), w którym określił wymagania dla pojemników przeznaczonych do selektywnej zbiórki odpadów. Wrocławska Rada Miejska w regulaminie utrzymania czystości i porządku na terenie Miasta Wrocławia (uchwała nr XLV/2996/05 zastąpiona przez uchwałę nr XXXII/1089/09) wprowadziła w 2006 r. dodatkowe wymagania, dla tego typu pojemników ustawionych na terenie gminy Wrocławia. Obowiązujących wymagań zdają się jednak nie dostrzegać działające na terenie Wrocławia firmy odbierające posegregowane odpady, ponieważ nadal (maj 2011 r.) dostarczają spółdzielniom i wspólnotom mieszkaniowym pojemniki do selektywnej zbiórki odpadów, które nie spełniają wymogów prawa.

Mamy nadzieję, że wskazane w raporcie niezgodności nakłonią firmy odpadowe do dostosowania swojej działalności do obowiązujących przepisów, a władze Wrocławia do lepszego nadzoru nad nimi.

Zespół akcji społecznej „Wrocław segreguje”

## 2. Cel i zakres audytu

W dniach od 29 kwietnia do 11 maja 2011 r. został przeprowadzony audyt pojemników do selektywnej zbiórki tworzyw sztucznych, szkła i papieru ustawionych na terenie Wrocławia. W jego trakcie grupa sześciu audytorów, członków zespołu akcji społecznej „Wrocław segreguje”, dokonała przeglądu 341 pojemników ustawionych w 150 punktach. Każde skontrolowane miejsce ustawienia pojemników zostało sfotografowane, a stan pojemników opisany w formularzu kontrolnym.

Pojemniki były oceniane pod kątem spełniania wymogów prawa określonych w:

- 1) uchwale Rady Miejskiej Wrocławia nr XXXII/1089/09 z dnia 19 marca 2009 r. w sprawie ustalenia Regulaminu utrzymania czystości i porządku na terenie Miasta Wrocławia (DZ. URZ. Województwa Dolnośląskiego z 2009 r. Nr 69, poz. 1488),
- 2) rozporządzeniu Ministra Gospodarki i Pracy z dnia 25 października 2005 r. w sprawie szczegółowego sposobu postępowania z odpadami opakowaniowymi (Dz.U. z 2005 r. Nr 219, poz. 1858).

Zestawienie wyników z formularzy kontrolnych stanowiło następnie podstawę do sporządzenia całościowej oceny pojemników należących do firm odbierających we Wrocławiu odpady.

Ocenie poddano pojemniki wystawione przez:

- 1) Wrocławskie Przedsiębiorstwo Oczyszczania ALBA S.A.,
- 2) Trans-Formers Wrocław Sp. z o.o.,
- 3) Zarząd Dróg i Utrzymania Miasta we Wrocławiu,
- 4) Veolia Usługi dla Środowiska S.A.,
- 5) Chemeko-System Sp. z o.o.,
- 6) Przedsiębiorstwo Usług Komunalnych van Gansewinkel Kraków Sp. z o.o.,
- 7) Dolnośląskie Przedsiębiorstwo Oczyszczania Sp. z o.o.,
- 8) SITA Wrocław Sp. z o.o.

Zestawienie wymogów prawnych stanowiących podstawę do oceny pojemników zamieszczono w załączniku nr 1. Wzór formularza kontrolnego znajduje się w załączniku nr 2, a wykaz ocenianych miejsc ustawienia pojemników – w załączniku nr 3.

Wypełnione formularze kontrolne wraz z dokumentacją fotograficzną (150 formularzy) są udostępnione na stronie internetowej [www.wroclawsegreguje.pl](http://www.wroclawsegreguje.pl) (zakładka MATERIAŁY).

### 3. Wnioski

Zbiorcze wyniki oceny wskazują, że jedynie pojemniki Zarządu Dróg i Utrzymania Miasta we Wrocławiu (ZDiUM) spełniają niemal wszystkie prawne wymagania. W przypadku pozostałych siedmiu firm mamy do czynienia z licznymi niezgodnościami z prawem. Głównym zastrzeżeniem jest nieumieszczanie na pojemnikach informacji, jakie odpady należy, a jakich nie powinno się do nich wrzucać, co stanowi naruszenie przepisów o następującej treści:

- *Odpady opakowaniowe zbiera się do pojemników ustawianych w miejscach publicznych, na których umieszcza się, w prostej formie graficznej, informacje o przeznaczeniu i sposobie użytkowania pojemnika, w tym nazwę przedsiębiorcy będącego właścicielem lub posiadaczem pojemnika (§ 2 rozporządzenia Ministra Gospodarki i Pracy z dnia 25 października 2005 r. w sprawie szczegółowego sposobu postępowania z odpadami opakowaniowymi),*
- *Wszystkie pojemniki, kontenery lub worki na odpady muszą być zaopatrzone w logo przedsiębiorcy prowadzącego działalność w zakresie odbierania odpadów oraz nazwę firmy, numer telefonu kontaktowego, a pojemniki przeznaczone do selektywnej zbiórki dodatkowo w oznaczenia określające rodzaj gromadzonych odpadów i instrukcję korzystania z pojemnika (§ 6 ust. 2 uchwały Rady Miejskiej Wrocławia nr XXXII/1089/09 z dnia 19 marca 2009 r. w sprawie ustalenia Regulaminu utrzymania czystości i porządku na terenie Miasta Wrocławia).*

Obecny stan nie tylko narusza prawo, ale przede wszystkim nie pozwala mieszkańcom Wrocławia dobrze segregować ich odpady. Nie otrzymują oni bowiem rzetelnej informacji, które z odpadów należy wrzucać do konkretnych pojemników, a co za tym idzie – mogą do nich trafiać niewłaściwe odpady, które zanieczyszczą zebrany surowiec. Niezrozumiała jest więc sytuacja, że żadna firma wystawiająca pojemniki do selektywnej zbiórki odpadów nie zadbała o to, żeby na wszystkich pojemnikach były naklejki zawierające wymagane prawem informacje.

#### 4. Wyniki oceny pojemników Wrocławskiego Przedsiębiorstwa Oczyszczania ALBA S.A.

Nazwa firmy: Wrocławskie Przedsiębiorstwo Oczyszczania ALBA S.A.
Adres: ul. Ostrowskiego 7, 53-238 Wrocław, <a href="http://www.wroclaw.alba.com.pl">http://www.wroclaw.alba.com.pl</a>
Łączna liczba ocenianych pojemników: 87

Pojemnik na tworzywa sztuczne, metale, opak. wielomateriałowe			Liczba pojemników tego typu: 40		
Opis wymagania	TAK	NIE	Opis wymagania	TAK	NIE
Napis „METALE, TWORZYWA SZTUCZNE”	0%	100%	Odpowiedni stan techniczny	97,5%	2,5%
Pojemnik koloru żółtego	30%	70%	Logo przedsiębiorcy	95%	5%
Instrukcja korzystania	12,5%	87,5%	Nazwa przedsiębiorcy	95%	5%
Informacja o przeznaczeniu	7,5%	92,5%	Numer telefonu	95%	5%
Odpowiedni stan porządkowy	77,5%	22,5%	Uwagi:		

Pojemnik na szkło kolorowe			Liczba pojemników tego typu: 22		
Opis wymagania	TAK	NIE	Opis wymagania	TAK	NIE
Napis „SZKŁO KOLOROWE”	0%	100%	Odpowiedni stan techniczny	100%	0%
Pojemnik koloru zielonego	90,9%	9,1%	Logo przedsiębiorcy	81,8%	18,2%
Instrukcja korzystania	13,6%	86,4%	Nazwa przedsiębiorcy	81,8%	18,2%
Informacja o przeznaczeniu	4,5%	95,5%	Numer telefonu	81,8%	18,2%
Odpowiedni stan porządkowy	86,4%	13,6%	Uwagi:		

Pojemnik na szkło bezbarwne			Liczba pojemników tego typu: 1		
Opis wymagania	TAK	NIE	Opis wymagania	TAK	NIE
Napis „SZKŁO BEZBARWNE”	0%	100%	Odpowiedni stan techniczny	100%	0%
Pojemnik koloru białego	100%	0%	Logo przedsiębiorcy	100%	0%
Instrukcja korzystania	0%	100%	Nazwa przedsiębiorcy	100%	0%
Informacja o przeznaczeniu	0%	100%	Numer telefonu	100%	0%
Odpowiedni stan porządkowy	0%	100%	Uwagi:		

Pojemnik na papier			Liczba pojemników tego typu: 24		
Opis wymagania	TAK	NIE	Opis wymagania	TAK	NIE
Napis „PAPIER”	91,7%	8,3%	Odpowiedni stan techniczny	83,3%	16,7%
Pojemnik koloru niebieskiego	79,2%	20,8%	Logo przedsiębiorcy	95,8%	4,2%
Instrukcja korzystania	16,7%	83,3%	Nazwa przedsiębiorcy	95,8%	4,2%
Informacja o przeznaczeniu	25%	75%	Numer telefonu	95,8%	4,2%
Odpowiedni stan porządkowy	70,8%	29,2%	Uwagi:		



## 5. Wyniki oceny pojemników Trans-Formers Wrocław Sp. z o.o.

Nazwa firmy: Trans-Formers Wrocław Sp. z o.o.
Adres: ul. Atramentowa 10, 55-040 Kobierzyce, Bielany Wrocławskie, <a href="http://www.transformers.com.pl">http://www.transformers.com.pl</a>
Łączna liczba ocenianych pojemników: 101

Pojemnik na tworzywa sztuczne, metale, opak. wielomateriałowe			Liczba pojemników tego typu: 51		
Opis wymagania	TAK	NIE	Opis wymagania	TAK	NIE
Napis „METALE, TWORZYWA SZTUCZNE”	0%	100%	Odpowiedni stan techniczny	82,4%	17,6%
Pojemnik koloru żółtego	94,1%	5,9%	Logo przedsiębiorcy	82,4%	17,6%
Instrukcja korzystania	58,8%	41,2%	Nazwa przedsiębiorcy	96,1%	3,9%
Informacja o przeznaczeniu	2%	98%	Numer telefonu	82,4%	17,6%
Odpowiedni stan porządkowy	70,6%	29,4%	Uwagi:		

Pojemnik na szkło kolorowe			Liczba pojemników tego typu: 13		
Opis wymagania	TAK	NIE	Opis wymagania	TAK	NIE
Napis „SZKŁO KOLOROWE”	0%	100%	Odpowiedni stan techniczny	92,3%	7,7%
Pojemnik koloru zielonego	92,3%	7,7%	Logo przedsiębiorcy	100%	0%
Instrukcja korzystania	69,2%	30,8%	Nazwa przedsiębiorcy	100%	0%
Informacja o przeznaczeniu	0%	100%	Numer telefonu	100%	0%
Odpowiedni stan porządkowy	53,8%	46,2%	Uwagi:		

Pojemnik na szkło bezbarwne			Liczba pojemników tego typu: 0		
Opis wymagania	TAK	NIE	Opis wymagania	TAK	NIE
Napis „SZKŁO BEZBARWNE”	-	-	Odpowiedni stan techniczny	-	-
Pojemnik koloru białego	-	-	Logo przedsiębiorcy	-	-
Instrukcja korzystania	-	-	Nazwa przedsiębiorcy	-	-
Informacja o przeznaczeniu	-	-	Numer telefonu	-	-
Odpowiedni stan porządkowy	-	-	Uwagi:		

Pojemnik na papier			Liczba pojemników tego typu: 37		
Opis wymagania	TAK	NIE	Opis wymagania	TAK	NIE
Napis „PAPIER”	94,6%	5,4%	Odpowiedni stan techniczny	81,1%	18,9%
Pojemnik koloru niebieskiego	35,1%	64,9%	Logo przedsiębiorcy	94,6%	5,4%
Instrukcja korzystania	75,7%	24,3%	Nazwa przedsiębiorcy	94,6%	5,4%
Informacja o przeznaczeniu	2,7%	97,3%	Numer telefonu	94,6%	5,4%
Odpowiedni stan porządkowy	54,1%	45,9%	Uwagi:		

## 6. Wyniki oceny pojemników Zarządu Dróg i Utrzymania Miasta we Wrocławiu

Nazwa organizacji: Zarząd Dróg i Utrzymania Miasta we Wrocławiu
Adres: ul. Długa 49; 53-633 Wrocław, <a href="http://www.zdium.wroc.pl">http://www.zdium.wroc.pl</a>
Łączna liczba ocenianych pojemników: <b>86</b>

Pojemnik na tworzywa sztuczne, metale, opak. wielomateriałowe			Liczba pojemników tego typu: 29		
Opis wymagania	TAK	NIE	Opis wymagania	TAK	NIE
Napis „METALE, TWORZYWA SZTUCZNE”	0%	100%	Odpowiedni stan techniczny	96,6%	3,4%
Pojemnik koloru żółtego	100%	0%	Logo przedsiębiorcy	100%	0%
Instrukcja korzystania	100%	0%	Nazwa przedsiębiorcy	100%	0%
Informacja o przeznaczeniu	100%	0%	Numer telefonu	100%	0%
Odpowiedni stan porządkowy	72,4%	27,6%	Uwagi: Napis „Tworzywa sztuczne”		

Pojemnik na szkło kolorowe			Liczba pojemników tego typu: 27		
Opis wymagania	TAK	NIE	Opis wymagania	TAK	NIE
Napis „SZKŁO KOLOROWE”	96,3%	3,7%	Odpowiedni stan techniczny	92,6%	7,4%
Pojemnik koloru zielonego	100%	0%	Logo przedsiębiorcy	92,6%	7,4%
Instrukcja korzystania	96,3%	3,7%	Nazwa przedsiębiorcy	92,6%	7,4%
Informacja o przeznaczeniu	96,3%	3,7%	Numer telefonu	92,6%	7,4%
Odpowiedni stan porządkowy	70,4%	29,6%	Uwagi:		

Pojemnik na szkło bezbarwne			Liczba pojemników tego typu: 30		
Opis wymagania	TAK	NIE	Opis wymagania	TAK	NIE
Napis „SZKŁO BEZBARWNE”	100%	0%	Odpowiedni stan techniczny	96,7%	3,3%
Pojemnik koloru białego	100%	0%	Logo przedsiębiorcy	100%	0%
Instrukcja korzystania	100%	0%	Nazwa przedsiębiorcy	100%	0%
Informacja o przeznaczeniu	100%	0%	Numer telefonu	100%	0%
Odpowiedni stan porządkowy	66,7%	33,3%	Uwagi:		

Pojemnik na papier			Liczba pojemników tego typu: 0		
Opis wymagania	TAK	NIE	Opis wymagania	TAK	NIE
Napis „PAPIER”	-	-	Odpowiedni stan techniczny	-	-
Pojemnik koloru niebieskiego	-	-	Logo przedsiębiorcy	-	-
Instrukcja korzystania	-	-	Nazwa przedsiębiorcy	-	-
Informacja o przeznaczeniu	-	-	Numer telefonu	-	-
Odpowiedni stan porządkowy	-	-	Uwagi:		

## 7. Wyniki oceny pojemników Veolia Usługi dla Środowiska S.A.

Nazwa firmy: Veolia Usługi dla Środowiska S.A.
Adres: Oddział w Krapkowicach, ul. Piastowska 38, 47-303 Krapkowice, <a href="http://www.veolia-es.pl">http://www.veolia-es.pl</a>
Łączna liczba ocenianych pojemników: 9

Pojemnik na tworzywa sztuczne, metale, opak. wielomateriałowe			Liczba pojemników tego typu: 4		
Opis wymagania	TAK	NIE	Opis wymagania	TAK	NIE
Napis „METALE, TWORZYWA SZTUCZNE”	0%	100%	Odpowiedni stan techniczny	100%	0%
Pojemnik koloru żółtego	100%	0%	Logo przedsiębiorcy	75%	25%
Instrukcja korzystania	75%	25%	Nazwa przedsiębiorcy	100%	0%
Informacja o przeznaczeniu	75%	25%	Numer telefonu	0%	100%
Odpowiedni stan porządkowy	75%	25%	Uwagi:		

Pojemnik na szkło kolorowe			Liczba pojemników tego typu: 3		
Opis wymagania	TAK	NIE	Opis wymagania	TAK	NIE
Napis „SZKŁO KOLOROWE”	0%	100%	Odpowiedni stan techniczny	100%	0%
Pojemnik koloru zielonego	100%	0%	Logo przedsiębiorcy	0%	100%
Instrukcja korzystania	0%	100%	Nazwa przedsiębiorcy	0%	100%
Informacja o przeznaczeniu	0%	100%	Numer telefonu	0%	100%
Odpowiedni stan porządkowy	66,7%	33,3%	Uwagi:		

Pojemnik na szkło bezbarwne			Liczba pojemników tego typu: 0		
Opis wymagania	TAK	NIE	Opis wymagania	TAK	NIE
Napis „SZKŁO BEZBARWNE”	-	-	Odpowiedni stan techniczny	-	-
Pojemnik koloru białego	-	-	Logo przedsiębiorcy	-	-
Instrukcja korzystania	-	-	Nazwa przedsiębiorcy	-	-
Informacja o przeznaczeniu	-	-	Numer telefonu	-	-
Odpowiedni stan porządkowy	-	-	Uwagi:		

Pojemnik na papier			Liczba pojemników tego typu: 2		
Opis wymagania	TAK	NIE	Opis wymagania	TAK	NIE
Napis „PAPIER”	100%	0%	Odpowiedni stan techniczny	100%	0%
Pojemnik koloru niebieskiego	100%	0%	Logo przedsiębiorcy	100%	0%
Instrukcja korzystania	50%	50%	Nazwa przedsiębiorcy	100%	0%
Informacja o przeznaczeniu	50%	50%	Numer telefonu	0%	100%
Odpowiedni stan porządkowy	100%	0%	Uwagi:		

## 8. Wyniki oceny pojemników Chemeko-System Sp. z o.o.

Nazwa firmy: Chemeko-System Sp. z o.o.
Adres: ul. Jerzmanowska 4-6, 54-519 Wrocław, <a href="http://www.chemekosystem.pl">http://www.chemekosystem.pl</a>
Łączna liczba ocenianych pojemników: 9

Pojemnik na tworzywa sztuczne, metale, opak. wielomateriałowe			Liczba pojemników tego typu: 3		
Opis wymagania	TAK	NIE	Opis wymagania	TAK	NIE
Napis „METALE, TWORZYWA SZTUCZNE”	0%	100%	Odpowiedni stan techniczny	100%	0%
Pojemnik koloru żółtego	100%	0%	Logo przedsiębiorcy	100%	0%
Instrukcja korzystania	0%	100%	Nazwa przedsiębiorcy	100%	0%
Informacja o przeznaczeniu	0%	100%	Numer telefonu	100%	0%
Odpowiedni stan porządkowy	66,7%	33,3%	Uwagi:		

Pojemnik na szkło kolorowe			Liczba pojemników tego typu: 3		
Opis wymagania	TAK	NIE	Opis wymagania	TAK	NIE
Napis „SZKŁO KOLOROWE”	0%	100%	Odpowiedni stan techniczny	100%	0%
Pojemnik koloru zielonego	100%	0%	Logo przedsiębiorcy	100%	0%
Instrukcja korzystania	0%	100%	Nazwa przedsiębiorcy	100%	0%
Informacja o przeznaczeniu	0%	100%	Numer telefonu	100%	0%
Odpowiedni stan porządkowy	100%	0%	Uwagi:		

Pojemnik na szkło bezbarwne			Liczba pojemników tego typu: 0		
Opis wymagania	TAK	NIE	Opis wymagania	TAK	NIE
Napis „SZKŁO BEZBARWNE”	-	-	Odpowiedni stan techniczny	-	-
Pojemnik koloru białego	-	-	Logo przedsiębiorcy	-	-
Instrukcja korzystania	-	-	Nazwa przedsiębiorcy	-	-
Informacja o przeznaczeniu	-	-	Numer telefonu	-	-
Odpowiedni stan porządkowy	-	-	Uwagi:		

Pojemnik na papier			Liczba pojemników tego typu: 3		
Opis wymagania	TAK	NIE	Opis wymagania	TAK	NIE
Napis „PAPIER”	100%	0%	Odpowiedni stan techniczny	100%	0%
Pojemnik koloru niebieskiego	100%	0%	Logo przedsiębiorcy	100%	0%
Instrukcja korzystania	0%	100%	Nazwa przedsiębiorcy	100%	0%
Informacja o przeznaczeniu	0%	100%	Numer telefonu	100%	0%
Odpowiedni stan porządkowy	66,7%	33,3%	Uwagi:		

## 9. Wyniki oceny pojemników Przedsiębiorstwa Usług Komunalnych van Gansewinkel Kraków Sp. z o.o.

Nazwa firmy: Przedsiębiorstwo Usług Komunalnych van Gansewinkel Kraków Sp. z o.o.
Adres: ul. Portowa 7, 55-200 Oława, <a href="http://vangansewinkel.pl">http://vangansewinkel.pl</a>
Łączna liczba ocenianych pojemników: 6

Pojemnik na tworzywa sztuczne, metale, opak. wielomateriałowe			Liczba pojemników tego typu: 2		
Opis wymagania	TAK	NIE	Opis wymagania	TAK	NIE
Napis „METALE, TWORZYWA SZTUCZNE”	0%	100%	Odpowiedni stan techniczny	100%	0%
Pojemnik koloru żółtego	100%	0%	Logo przedsiębiorcy	0%	100%
Instrukcja korzystania	0%	100%	Nazwa przedsiębiorcy	0%	100%
Informacja o przeznaczeniu	0%	100%	Numer telefonu	0%	100%
Odpowiedni stan porządkowy	100%	0%	Uwagi:		

Pojemnik na szkło kolorowe			Liczba pojemników tego typu: 2		
Opis wymagania	TAK	NIE	Opis wymagania	TAK	NIE
Napis „SZKŁO KOLOROWE”	0%	100%	Odpowiedni stan techniczny	100%	0%
Pojemnik koloru zielonego	100%	0%	Logo przedsiębiorcy	0%	100%
Instrukcja korzystania	0%	100%	Nazwa przedsiębiorcy	0%	100%
Informacja o przeznaczeniu	0%	100%	Numer telefonu	0%	100%
Odpowiedni stan porządkowy	100%	0%	Uwagi:		

Pojemnik na szkło bezbarwne			Liczba pojemników tego typu: 0		
Opis wymagania	TAK	NIE	Opis wymagania	TAK	NIE
Napis „SZKŁO BEZBARWNE”	-	-	Odpowiedni stan techniczny	-	-
Pojemnik koloru białego	-	-	Logo przedsiębiorcy	-	-
Instrukcja korzystania	-	-	Nazwa przedsiębiorcy	-	-
Informacja o przeznaczeniu	-	-	Numer telefonu	-	-
Odpowiedni stan porządkowy	-	-	Uwagi:		

Pojemnik na papier			Liczba pojemników tego typu: 2		
Opis wymagania	TAK	NIE	Opis wymagania	TAK	NIE
Napis „PAPIER”	100%	0%	Odpowiedni stan techniczny	100%	0%
Pojemnik koloru niebieskiego	100%	0%	Logo przedsiębiorcy	100%	0%
Instrukcja korzystania	0%	100%	Nazwa przedsiębiorcy	100%	0%
Informacja o przeznaczeniu	0%	100%	Numer telefonu	100%	0%
Odpowiedni stan porządkowy	100%	0%	Uwagi:		

## 10. Wyniki oceny pojemników Dolnośląskiego Przedsiębiorstwa Oczyszczania Sp. z o.o.

Nazwa firmy: Dolnośląskie Przedsiębiorstwo Oczyszczania Sp. z o.o.
Adres: ul. Bolesławiecka 15, 53-614 Wrocław, <a href="http://www.dpo.com.pl">http://www.dpo.com.pl</a>
Łączna liczba ocenianych pojemników: 3

Pojemnik na tworzywa sztuczne, metale, opak. wielomateriałowe			Liczba pojemników tego typu: 1		
Opis wymagania	TAK	NIE	Opis wymagania	TAK	NIE
Napis „METALE, TWORZYWA SZTUCZNE”	0%	100%	Odpowiedni stan techniczny	100%	0%
Pojemnik koloru żółtego	100%	0%	Logo przedsiębiorcy	100%	0%
Instrukcja korzystania	0%	100%	Nazwa przedsiębiorcy	100%	0%
Informacja o przeznaczeniu	0%	100%	Numer telefonu	100%	0%
Odpowiedni stan porządkowy	100%	0%	Uwagi:		

Pojemnik na szkło kolorowe			Liczba pojemników tego typu: 1		
Opis wymagania	TAK	NIE	Opis wymagania	TAK	NIE
Napis „SZKŁO KOLOROWE”	0%	100%	Odpowiedni stan techniczny	100%	0%
Pojemnik koloru zielonego	100%	0%	Logo przedsiębiorcy	100%	0%
Instrukcja korzystania	0%	100%	Nazwa przedsiębiorcy	100%	0%
Informacja o przeznaczeniu	0%	100%	Numer telefonu	100%	0%
Odpowiedni stan porządkowy	100%	0%	Uwagi:		

Pojemnik na szkło bezbarwne			Liczba pojemników tego typu: 0		
Opis wymagania	TAK	NIE	Opis wymagania	TAK	NIE
Napis „SZKŁO BEZBARWNE”	-	-	Odpowiedni stan techniczny	-	-
Pojemnik koloru białego	-	-	Logo przedsiębiorcy	-	-
Instrukcja korzystania	-	-	Nazwa przedsiębiorcy	-	-
Informacja o przeznaczeniu	-	-	Numer telefonu	-	-
Odpowiedni stan porządkowy	-	-	Uwagi:		

Pojemnik na papier			Liczba pojemników tego typu: 1		
Opis wymagania	TAK	NIE	Opis wymagania	TAK	NIE
Napis „PAPIER”	100%	0%	Odpowiedni stan techniczny	100%	0%
Pojemnik koloru niebieskiego	100%	0%	Logo przedsiębiorcy	100%	0%
Instrukcja korzystania	0%	100%	Nazwa przedsiębiorcy	100%	0%
Informacja o przeznaczeniu	0%	100%	Numer telefonu	100%	0%
Odpowiedni stan porządkowy	100%	0%	Uwagi:		

## 11. Wyniki oceny pojemników SITA Wrocław Sp. z o.o.

Nazwa firmy: SITA Wrocław Sp. z o.o.
Adres: ul. Jerzmanowska 13, 54-530 Wrocław, <a href="http://www.sitawroclaw.pl">http://www.sitawroclaw.pl</a>
Łączna liczba ocenianych pojemników: 3

Pojemnik na tworzywa sztuczne, metale, opak. wielomateriałowe			Liczba pojemników tego typu: 1		
Opis wymagania	TAK	NIE	Opis wymagania	TAK	NIE
Napis „METALE, TWORZYWA SZTUCZNE”	0%	100%	Odpowiedni stan techniczny	100%	0%
Pojemnik koloru żółtego	100%	0%	Logo przedsiębiorcy	100%	0%
Instrukcja korzystania	0%	100%	Nazwa przedsiębiorcy	100%	0%
Informacja o przeznaczeniu	0%	100%	Numer telefonu	100%	0%
Odpowiedni stan porządkowy	0%	100%	Uwagi:		

Pojemnik na szkło kolorowe			Liczba pojemników tego typu: 0		
Opis wymagania	TAK	NIE	Opis wymagania	TAK	NIE
Napis „SZKŁO KOLOROWE”	-	-	Odpowiedni stan techniczny	-	-
Pojemnik koloru zielonego	-	-	Logo przedsiębiorcy	-	-
Instrukcja korzystania	-	-	Nazwa przedsiębiorcy	-	-
Informacja o przeznaczeniu	-	-	Numer telefonu	-	-
Odpowiedni stan porządkowy	-	-	Uwagi:		

Pojemnik na szkło bezbarwne			Liczba pojemników tego typu: 1		
Opis wymagania	TAK	NIE	Opis wymagania	TAK	NIE
Napis „SZKŁO BEZBARWNE”	0%	100%	Odpowiedni stan techniczny	100%	0%
Pojemnik koloru białego	100%	0%	Logo przedsiębiorcy	100%	0%
Instrukcja korzystania	0%	100%	Nazwa przedsiębiorcy	100%	0%
Informacja o przeznaczeniu	0%	100%	Numer telefonu	100%	0%
Odpowiedni stan porządkowy	0%	100%	Uwagi:		

Pojemnik na papier			Liczba pojemników tego typu: 1		
Opis wymagania	TAK	NIE	Opis wymagania	TAK	NIE
Napis „PAPIER”	100%	0%	Odpowiedni stan techniczny	100%	0%
Pojemnik koloru niebieskiego	100%	0%	Logo przedsiębiorcy	100%	0%
Instrukcja korzystania	0%	100%	Nazwa przedsiębiorcy	100%	0%
Informacja o przeznaczeniu	0%	100%	Numer telefonu	100%	0%
Odpowiedni stan porządkowy	0%	100%	Uwagi:		

## Załącznik nr 1: Zestawienie wymogów prawnych stanowiących podstawę do oceny pojemników

Podstawa prawna:

1) uchwała Rady Miejskiej Wrocławia nr XXXII/1089/09 z dnia 19 marca 2009 r. w sprawie ustalenia Regulaminu utrzymania czystości i porządku na terenie Miasta Wrocławia (DZ. URZ. Województwa Dolnośląskiego z 2009 r. Nr 69, poz.1488),

2) rozporządzenie Ministra Gospodarki i Pracy z dnia 25 października 2005 r. w sprawie szczegółowego sposobu postępowania z odpadami opakowaniowymi (Dz.U. z 2005 r. Nr 219, poz. 1858).

Lp.	Rodzaj wymagania	Regulamin (uchwała nr XXXII/1089/09)	Rozporządzenie (Dz.U. z 2005 r. Nr 219, poz. 1858)
1.	Rodzaj pojemników		§ 3 ust. 1 Pojemniki przeznaczone do zbierania odpadów opakowaniowych powinny zabezpieczyć i ochronić zebrane odpady opakowaniowe przed negatywnym wpływem warunków atmosferycznych
2.	Utrzymanie pojemników	§ 2 ust. 1 pkt 1 litera b Właściciel nieruchomości utrzymuje pojemniki lub kontenery na odpady komunalne w odpowiednim stanie sanitarnym, porządkowym i technicznym	
3.	Ustawienie pojemników	§ 2 ust. 1 pkt 1 litera c Właściciel nieruchomości ustawia pojemniki i inne urządzenia do zbierania odpadów w miejscach łatwo dostępnych, zarówno dla ich użytkowników, jak i dla pracowników przedsiębiorcy prowadzącego działalność w zakresie odbierania odpadów, w sposób zgodny z obowiązującymi przepisami oraz niepowodujący nadmiernych uciążliwości i utrudnień mieszkańcom tej nieruchomości i osobom trzecim	§ 2 Pojemniki do zbiórki odpadów opakowaniowych ustawia się w miejscach publicznych
4.	Utrzymanie miejsc ustawienia pojemników	§ 2 ust. 1 pkt 1 litera d Właściciel nieruchomości utrzymuje miejsca ustawienia pojemników w odpowiednim stanie sanitarnym, porządkowym i technicznym	



Lp.	Rodzaj wymagania	Regulamin (uchwała nr XXXII/1089/09)	Rozporządzenie (Dz.U. z 2005 r. Nr 219, poz. 1858)
5.	Częstość opróżniania pojemników	§ 8 ust. 5 Właściciel nieruchomości zapewnia, że pojemniki do selektywnej zbiórki odpadów komunalnych są opróżniane z częstotliwością zapewniającą niedopuszczenie do ich przepiętowania	
6.	Oznaczenia na pojemnikach – kolor żółty	§ 6 ust. 1 pkt 1 Właściciel nieruchomości do selektywnego gromadzenia tworzyw sztucznych i puszek stosuje pojemniki, kontenery lub worki oznaczone kolorem żółtym	§ 8 Pojemniki do zbiórki opakowań z metali i tworzyw sztucznych, opakowań wielomateriałowych są koloru żółtego
7.	Oznaczenia na pojemnikach – opis „METALE, TWORZYWA SZTUCZNE”		§ 8 Pojemniki do zbiórki opakowań z metali i tworzyw sztucznych, opakowań wielomateriałowych są oznakowane napisem „METALE, TWORZYWA SZTUCZNE”
8.	Rodzaj pojemnika – „METALE, TWORZYWA SZTUCZNE”		§ 8 Pojemniki do zbiórki opakowań z metali i tworzyw sztucznych, opakowań wielomateriałowych wykonane są z materiałów trudnopalnych
9.	Oznaczenia na pojemnikach – kolor zielony	§ 6 ust. 1 pkt 2 Właściciel nieruchomości do selektywnego gromadzenia szkła kolorowego stosuje pojemniki, kontenery lub worki oznaczone kolorem zielonym	§ 7 ust. 1 pkt 2 Pojemniki do zbiórki odpadów opakowaniowych ze szkła kolorowego są koloru zielonego
10.	Oznaczenia na pojemnikach – opis „SZKŁO KOLOROWE”		§ 7 ust. 1 pkt 1 Pojemniki do zbiórki odpadów opakowaniowych ze szkła kolorowego są oznakowane napisem „SZKŁO KOLOROWE”

Lp.	Rodzaj wymagania	Regulamin (uchwała nr XXXII/1089/09)	Rozporządzenie (Dz.U. z 2005 r. Nr 219, poz. 1858)
11.	Oznaczenia na pojemnikach – kolor biały	§ 6 ust. 1 pkt 3 Właściciel nieruchomości do selektywnego gromadzenia szkła białego stosuje pojemniki, kontenery lub worki oznaczone kolorem białym	§ 7 ust. 1 pkt 1 Pojemniki do zbiórki odpadów opakowaniowych ze szkła bezbarwnego są koloru białego
12.	Oznaczenia na pojemnikach – opis „SZKŁO BEZBARWNE”		§ 7 ust.1 pkt 1 Pojemniki do zbiórki odpadów opakowaniowych ze szkła bezbarwnego są oznakowane napisem „SZKŁO BEZBARWNE”
13.	Oznaczenia na pojemnikach – kolor niebieski	§ 6 ust. 1 pkt 4 Właściciel nieruchomości do selektywnego gromadzenia makulatury stosuje pojemniki, kontenery lub worki oznaczone kolorem niebieskim	§ 6 ust.1 Odpady opakowaniowe z papieru zbiera się do pojemników w kolorze niebieskim
14.	Oznaczenia na pojemnikach – opis „PAPIER”		§ 6 ust.1 Odpady opakowaniowe z papieru zbiera się do pojemników oznaczonych napisem „PAPIER”
15.	Rodzaj pojemnika – „PAPIER”		§ 6 ust.1 Odpady opakowaniowe z papieru zbiera się do pojemników wykonanych z materiałów trudnopalnych, zabezpieczonych przed zawilgoceniem
16.	Oznaczenia na pojemnikach – kolor brązowy	§ 6 ust.1 pkt 5 Właściciel nieruchomości do selektywnego gromadzenia odpadów ulegających biodegradacji stosuje pojemniki, kontenery lub worki oznaczone kolorem brązowym	

Lp.	Rodzaj wymagania	Regulamin (uchwała nr XXXII/1089/09)	Rozporządzenie (Dz.U. z 2005 r. Nr 219, poz. 1858)
17.	Oznaczenia na pojemnikach – dane przedsiębiorcy (logo)	§ 6 ust. 2 Właściciel nieruchomości do selektywnego zbierania odpadów stosuje pojemniki zaopatrzone w logo przedsiębiorcy prowadzącego działalność w zakresie odbierania odpadów	
18.	Oznaczenia na pojemnikach – dane przedsiębiorcy (nazwa firmy)	§ 6 ust. 2 Właściciel nieruchomości do selektywnego zbierania odpadów stosuje pojemniki zaopatrzone w nazwę firmy przedsiębiorcy prowadzącego działalność w zakresie odbierania odpadów	§ 2 Na pojemnikach do zbiórki odpadów opakowaniowych umieszcza się w prostej formie graficznej nazwę przedsiębiorcy będącego właścicielem lub posiadaczem pojemnika
19.	Oznaczenia na pojemnikach – dane przedsiębiorcy (numer telefonu kontaktowego)	§ 6 ust. 2 Właściciel nieruchomości do selektywnego zbierania odpadów stosuje pojemniki zaopatrzone w numer telefonu kontaktowego przedsiębiorcy prowadzącego działalność w zakresie odbierania odpadów	
20.	Oznaczenia na pojemnikach – rodzaj gromadzonych odpadów	§ 6 ust. 2 Właściciel nieruchomości do selektywnego zbierania odpadów stosuje pojemniki zaopatrzone w oznaczenia określające rodzaj gromadzonych odpadów	§ 2 Na pojemnikach do zbiórki odpadów opakowaniowych umieszcza się w prostej formie graficznej informacje o przeznaczeniu
21.	Oznaczenia na pojemnikach – instrukcja korzystania z pojemnika	§ 6 ust. 2 Właściciel nieruchomości do selektywnego zbierania odpadów stosuje pojemniki zaopatrzone w instrukcję korzystania z pojemnika	§ 2 Na pojemnikach do zbiórki odpadów opakowaniowych umieszcza się w prostej formie graficznej informacje o sposobie użytkowania pojemnika

## Załącznik nr 2: Wzór formularza kontrolnego oraz przykładowy wypełniony formularz

<b>FORMULARZ KONTROLNY - POJEMNIKI DO SELEKTYWNEJ ZBIÓRKI ODPADÓW</b>	Data wypełnienia:	Wypełnit:
Lokalizacja pojemników:		Nr na mapie:

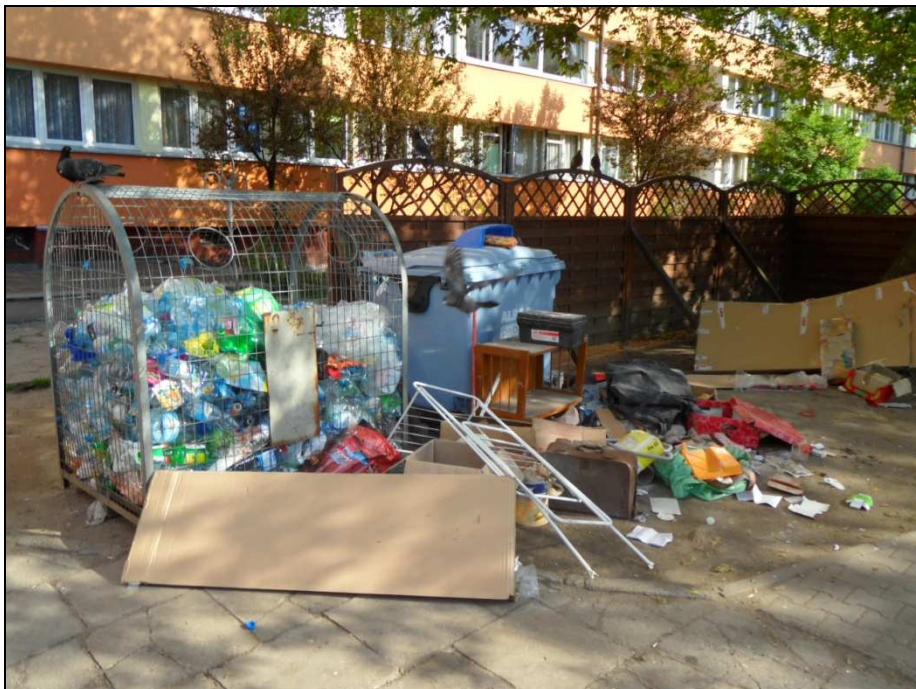
Pojemnik na tworzywa sztuczne, metale, opak. wielomateriałowe				Liczba pojemników tego typu w lokalizacji:			
Opis wymagania	T	N	Komentarz	Opis wymagania	T	N	Komentarz
Napis „METALE, TWORZYWA SZTUCZNE”				Odpowiedni stan techniczny			
Pojemnik koloru żółtego				Logo przedsiębiorcy			
Instrukcja korzystania				Nazwa przedsiębiorcy			
Informacja o przeznaczeniu				Numer telefonu			
Odpowiedni stan porządkowy				Uwagi:			

Pojemnik na szkło kolorowe				Liczba pojemników tego typu w lokalizacji:			
Opis wymagania	T	N	Komentarz	Opis wymagania	T	N	Komentarz
Napis „SZKŁO KOLOROWE”				Odpowiedni stan techniczny			
Pojemnik koloru zielonego				Logo przedsiębiorcy			
Instrukcja korzystania				Nazwa przedsiębiorcy			
Informacja o przeznaczeniu				Numer telefonu			
Odpowiedni stan porządkowy				Uwagi:			

Pojemnik na szkło bezbarwne				Liczba pojemników tego typu w lokalizacji:			
Opis wymagania	T	N	Komentarz	Opis wymagania	T	N	Komentarz
Napis „SZKŁO BEZBARWNE”				Odpowiedni stan techniczny			
Pojemnik koloru białego				Logo przedsiębiorcy			
Instrukcja korzystania				Nazwa przedsiębiorcy			
Informacja o przeznaczeniu				Numer telefonu			
Odpowiedni stan porządkowy				Uwagi:			

Pojemnik na papier				Liczba pojemników tego typu w lokalizacji:			
Opis wymagania	T	N	Komentarz	Opis wymagania	T	N	Komentarz
Napis „PAPIER”				Odpowiedni stan techniczny			
Pojemnik koloru niebieskiego				Logo przedsiębiorcy			
Instrukcja korzystania				Nazwa przedsiębiorcy			
Informacja o przeznaczeniu				Numer telefonu			
Odpowiedni stan porządkowy				Uwagi:			

<b>FORMULARZ KONTROLNY - POJEMNIKI DO SELEKTYWNEJ ZBIÓRKI ODPADÓW</b>	Data wypełnienia: <b>01.05.2011</b>	Wypełnił: <b>SB</b>
Lokalizacja pojemników: <b>Z tyłu bloku przy ul Drukarskiej 39</b>		Nr na mapie: <b>10_SB</b>



Pojemnik na tworzywa sztuczne, metale, opak. wielomateriałowe				Liczba pojemników tego typu w lokalizacji:			
Opis wymagania	T	N	Komentarz	Opis wymagania	T	N	Komentarz
Napis „METALE, TWORZYWA SZTUCZNE”		X	Plastik	Odpowiedni stan techniczny	X		
Pojemnik koloru żółtego		X		Logo przedsiębiorcy	X		
Instrukcja korzystania		X		Nazwa przedsiębiorcy	X		
Informacja o przeznaczeniu		X		Numer telefonu	X		
Odpowiedni stan porządkowy		X		Uwagi:			

Pojemnik na szkło kolorowe				Liczba pojemników tego typu w lokalizacji:			
Opis wymagania	T	N	Komentarz	Opis wymagania	T	N	Komentarz
Napis „SZKŁO KOLOROWE”				Odpowiedni stan techniczny			
Pojemnik koloru zielonego				Logo przedsiębiorcy			
Instrukcja korzystania				Nazwa przedsiębiorcy			
Informacja o przeznaczeniu				Numer telefonu			
Odpowiedni stan porządkowy				Uwagi: Przepetniony			

Pojemnik na szkło bezbarwne				Liczba pojemników tego typu w lokalizacji:			
Opis wymagania	T	N	Komentarz	Opis wymagania	T	N	Komentarz
Napis „SZKŁO BEZBARWNE”				Odpowiedni stan techniczny			
Pojemnik koloru białego				Logo przedsiębiorcy			
Instrukcja korzystania				Nazwa przedsiębiorcy			
Informacja o przeznaczeniu				Numer telefonu			
Odpowiedni stan porządkowy				Uwagi:			

Pojemnik na papier				Liczba pojemników tego typu w lokalizacji:			
Opis wymagania	T	N	Komentarz	Opis wymagania	T	N	Komentarz
Napis „PAPIER”	X			Odpowiedni stan techniczny	X		
Pojemnik koloru niebieskiego	X			Logo przedsiębiorcy	X		
Instrukcja korzystania		X		Nazwa przedsiębiorcy	X		
Informacja o przeznaczeniu		X		Numer telefonu	X		
Odpowiedni stan porządkowy		X		Uwagi:			

### Załącznik nr 3: Wykaz ocenianych miejsc ustawienia pojemników

Lp.	Formularz kontrolny	Łączna liczba pojemników w lokalizacji	Rodzaje pojemników (firma)	Lokalizacja
1.	1_MB	3	plastik 2 szt., szkło (WPO Alba)	ul. Żmudzka 17-13
2.	2_MB	3	plastik 2 szt. (WPO Alba), szkło bezbarwne (ZDiUM)	ul. Kietczowska 97
3.	3_MB	3	plastik 2 szt., szkło (WPO Alba)	ul. Inflancka
4.	4_MB	2	plastik, szkło (WPO Alba)	ul. Litewska 36-40
5.	5_MB	1	plastik (WPO Alba)	ul. Litewska 42-46
6.	6_MB	3	plastik 2 szt., szkło białe (WPO Alba)	ul. Poleska 16
7.	7_MB	1	plastik (WPO Alba)	ul. Inflancka 15
8.	8_MB	2	plastik, szkło (WPO Alba)	ul. Poleska 40-36
9.	9_MB	3	tworzywa sztuczne, szkło kolorowe, szkło bezbarwne (ZDiUM)	przy skrzyżowaniu ul. Kietczowskiej i ul. Poleskiej
10.	10_MB	2	plastik, makulatura (WPO Alba)	ul. Poleska 25
11.	11_MB	2	plastik, papier (WPO Alba)	ul. Poleska 19-21
12.	12_MB	1	papier (WPO Alba)	ul. Poleska 33
13.	13_MB	3	plastik, papier, szkło (WPO Alba)	ul. Gorlicka 76
14.	14_MB	3	szkło, papier, plastik (Veolia)	ul. Gorlicka 92
15.	15_MB	3	szkło, papier, plastik (DPO)	ul. Gorlicka 71
16.	16_MB	3	szkło, papier, plastik (Veolia)	ul. Litewska 2
17.	17_MB	2	szkło, papier (Veolia)	ul. Litewska 8
18.	18_MB	1	plastik (Veolia)	ul. Litewska 14-16
19.	1_SB	3	tworzywa sztuczne, szkło kolorowe, szkło bezbarwne (ZDiUM)	naprzeciw Szkoły Podstawowej nr 119 – Terapeutyczna, ul. Bytomska 7
20.	2_SB	3	tworzywa sztuczne, szkło kolorowe, szkło bezbarwne (ZDiUM)	ul. Tarnogórska 1 naprzeciw sklepu „Pod kominem”
21.	3_SB	1	papier (WPO Alba)	róg ul. Świątnickiej i ul. Starodworskiej, za blokiem



Lp.	Formularz kontrolny	Łączna liczba pojemników w lokalizacji	Rodzaje pojemników (firma)	Lokalizacja
22.	4_SB	3	plastik, szkło, papier (Chemeko-Sytem)	róg ul. Opolskiej i ul. Głubczyckiej, za blokiem
23.	5_SB	3	plastik, szkło, papier (WPO Alba)	podwórze między blokami na rogu ul. Kuźniczej i ul. Uniwersyteckiej
24.	6_SB	4	tworzywa sztuczne, szkło kolorowe, szkło bezbarwne, papier (BRAK)	ul. Traugutta 37, przed budynkiem Siermierzkiej Sportowej Szkoły Podstawowej nr 85
25.	7_SB	2	plastik, szkło (Trans-Formers)	ul. Wieczysta 131-135, przy bloku
26.	8_SB	3	plastik, szkło, papier (BRAK)	na parkingu między blokami na ul. Opolskiej 121 i 123
27.	9_SB	2	plastik, szkło (WPO Alba)	na parkingu między blokami na ul. Kamiennej 13 i ul. Drukarskiej 36
28.	10_SB	2	plastik, papier (WPO Alba)	ul. Drukarskiej 39, z tyłu bloku
29.	11_SB	3	plastik, szkło, papier (WPO Alba)	ul. Pocztowa 16, 18 i 20, z tyłu bloków przy garażach
30.	12_SB	2	plastik, szkło (WPO Alba)	podwórze między ul. Gajowicką, ul. Jastrzębią 31 i ul. Wolbromską
31.	13_SB	3	tworzywa sztuczne, szkło kolorowe, szkło bezbarwne (ZDiUM)	róg ul. Gajowickiej 192-200 i ul. Sokolej 27-35
32.	14_SB	3	plastik, szkło, papier (van Gansewinkel)	ul. Sokola 22, za budynkiem
33.	15_SB	3	plastik, szkło, papier (van Gansewinkel)	ul. Sokola 51, w podwórzu
34.	16_SB	1	papier (WPO Alba)	róg ul. Traugutta i ul. Na Niskich Łąkach, podwórze za urzędem pocztowym



Lp.	Formularz kontrolny	Łączna liczba pojemników w lokalizacji	Rodzaje pojemników (firma)	Lokalizacja
35.	17_SB	2	plastik, papier (WPO Alba)	ul. Worcella 13-19, podwórze koło góreczki
36.	18_SB	1	szkło (WPO Alba)	ul. Komuny Paryskiej 28, podwórze (50 metrów od 17_ SB)
37.	19_SB	2	plastik, papier (WPO Alba)	ul. Komuny Paryskiej 19a, podwórze przy garażach od strony ul. Dąbrowskiego
38.	20_SB	1	plastik (Trans-Formers)	przejście w podwórzu między ul. Kołtątaja 27/28 i ul. Kościuszki 52
39.	21_SB	3	plastik, szkło, papier (Chemeko-Sytem)	ul. Łukasieńskiego 15, podwórze
40.	22_SB	2	plastik, papier (WPO Alba)	ul. Traugutta 97, podwórze
41.	23_SB	3	plastik, szkło, papier (Chemeko-Sytem)	ul. Kościuszki 180a, podwórze
42.	24_SB	1	plastik (WPO Alba)	ul. Krakowska 141-155, Eurocash
43.	25_SB	1	plastik (WPO Alba)	ul. Topolowa, 50 m od ul. Mościckiego
44.	26_SB	3	plastik, szkło, papier (WPO Alba)	ul. Cedrowa 13, z tyłu, przy wjeździe na parking
45.	27_SB	3	plastik, szkło, papier (WPO Alba)	ul. Pionierów, 100 m od ul. Mościckiego, przy wjeździe na parking
46.	28_SB	3	plastik, szkło, papier (WPO Alba)	ul. Wileńskiej 12, z tyłu
47.	29_SB	3	plastik, szkło, papier (WPO Alba)	ul. Wileńskiej 29, z tyłu, wjazd na parking
48.	30_SB	3	tworzywa sztuczne, szkło kolorowe, szkło bezbarwne (ZDiUM)	między ul. Pakistańską i ul. Afgańską, obok Biedronki
49.	31_SB	2	plastik, papier (WPO Alba)	ul. Gazowa 3, stacja paliw CNG-AUTO
50.	32_SB	2	plastik, szkło (WPO Alba)	ul. Tarnogajska 47, podwórze
51.	33_SB	3	plastik, szkło, papier (Trans-Formers)	ul. Orłowicza 14

Lp.	Formularz kontrolny	Łączna liczba pojemników w lokalizacji	Rodzaje pojemników (firma)	Lokalizacja
52.	34_SB	2	tworzywa sztuczne, szkło bezbarwne (ZDiUM)	skrzyżowanie ul. Zmorskiego i ul. Zaruskiego
53.	35_SB	5	tworzywo sztuczne, szkło kolorowe, szkło bezbarwne (ZDiUM), plastik, papier (Trans-Formers)	ul. Krynicka 34, naprzeciw bramy
54.	36_SB	2	plastik, papier (WPO Alba)	podwórze między ul. Komuny Paryskiej i ul. Pułaskiego
55.	37_SB	2	plastik, papier (Trans-Formers)	ul. Krynicka 50, naprzeciw sklepu Żabka
56.	38_SB	2	plastik, papier (Trans-Formers)	ul. Krynicka 26
57.	39_SB	2	plastik, papier (Trans-Formers)	ul. Krynicka 10, naprzeciw Solarium IBIZA, za Biedronką
58.	40_SB	4	plastik 2 szt., szkło, papier (WPO Alba)	naprzeciw ul. Orzechowej 103
59.	41_SB	1	brak informacji (Trans-Formers)	naprzeciw ul. Świeradowskiej 67
60.	42_SB	1	plastik (Trans-Formers)	naprzeciw ul. Świeradowskiej 59-61
61.	43_SB	2	plastik, papier (Trans-Formers)	ul. Piławskiego 6, przy bloku, naprzeciw bocznego wyjścia z FERIO-GAJ
62.	44_SB	3	plastik, brak informacji, papier (WPO Alba)	ul. Piławskiego 3, przy bloku
63.	45_SB	3	plastik 2 szt., papier (WPO Alba)	róg ul. Pirenejskiej i ul. Rutkiewicza
64.	46_SB	1	plastik (Trans-Formers)	ul. Działkowa 46
65.	47_SB	2	plastik, papier (brak informacji)	ul. Działkowa 40
66.	48_SB	2	plastik, szkło (WPO Alba)	ul. Orzechowa 41, naprzeciw sklepu Żabka
67.	49_SB	2	plastik, papier (Trans-Formers)	ul. Orzechowa 18-44, naprzeciw Zarządu Wspólnoty Mieszkaniowej

Lp.	Formularz kontrolny	Łączna liczba pojemników w lokalizacji	Rodzaje pojemników (firma)	Lokalizacja
68.	50_SB	2	plastik, papier (Trans-Formers)	naprzeciw ul. Orzechowej 40,
69.	51_SB	2	plastik, papier (Trans-Formers)	naprzeciw ul. Orzechowej 20
70.	52_SB	4	plastik 2 szt., szkło, makulatura, (WPO Alba)	naprzeciw ul. Orzechowej 19-21,
71.	53_SB	2	plastik, szkło (WPO Alba)	naprzeciw ul. Armii Krajowej 24
72.	54_SB	2	plastik, szkło (WPO Alba)	naprzeciw ul. Armii Krajowej 34
73.	55_SB	1	plastik (Trans-Formers)	ul. Krawiecka 10, podwórze
74.	56_SB	2	plastik, papier (Trans-Formers)	róg ul. Ślężnej i ul. Studziennej
75.	57_SB	3	plastik, szkło, papier (Trans-Formers)	róg ul. Studziennej i ul. Komandorskiej 64-42, naprzeciw parkingu przy Arenie
76.	58_SB	2	plastik, papier (Trans-Formers)	ul. Zaolziańska 6 i 6a
77.	59_SB	2	plastik, papier (Trans-Formers)	ul. Powstańców 48, podwórze
78.	60_SB	1	papier (Trans-Formers)	ul. Komandorska 73, podwórze
79.	61_SB	1	plastik (Trans-Formers)	ul. Komandorska 67, podwórze
80.	62_SB	2	plastik, papier (Trans-Formers)	ul. Komandorska 61, podwórze
81.	63_SB	3	tworzywa sztuczne, szkło kolorowe, szkło bezbarwne (ZDiUM)	róg ul. Komandorkiej i ul. Radosnej, przy bazarze
82.	64_SB	2	plastik, papier (Trans-Formers)	ul. Komandorska 78a, podwórze
83.	65_SB	1	plastik (Trans-Formers)	ul. Pabianicka 1, podwórze
84.	66_SB	1	plastik (Trans-Formers)	ul. Drukarska 8, wjazd na parking, naprzeciw sklepiu
85.	67_SB	2	plastik, papier (WPO Alba)	ul. Komandorska 169, podwórze
86.	68_SB	3	tworzywa sztuczne, szkło kolorowe, szkło bezbarwne (ZDiUM)	róg ul. Kamiennej i ul. Drukarskiej

Lp.	Formularz kontrolny	Łączna liczba pojemników w lokalizacji	Rodzaje pojemników (firma)	Lokalizacja
87.	69_SB	2	szkło, papier (Trans-Formers)	ul. Ślężna 29, Uniwersytet Ekonomiczny, budynek Z
88.	70_SB	2	plastik, szkło (Trans-Formers)	w pobliżu ul. Borowskiej 90
89.	71_SB	3	tworzywa sztuczne, szkło kolorowe, szkło bezbarwne (ZDiUM)	w pobliżu ul. Wieczystej 87
90.	72_SB	1	plastik (Trans-Formers)	ul. Borowska 110-112
91.	73_SB	1	plastik (Trans-Formers)	ul. Wieczysta 93
92.	74_SB	3	tworzywa sztuczne, szkło kolorowe, szkło bezbarwne (ZDiUM)	w pobliżu ul. Ślicznej 44
93.	75_SB	3	plastik, szkło, papier (Trans-Formers)	w pobliżu ul. Ślicznej 37
94.	76_SB	1	plastik (WPO Alba)	w pobliżu ul. Ślężnej 158c
95.	77_SB	3	tworzywa sztuczne, szkło kolorowe, szkło bezbarwne (ZDiUM)	róg ul. Weigla i ul. Ślężnej
96.	78_SB	1	plastik (WPO Alba)	ul. Ślężna 218, podwórze
97.	79_SB	1	plastik (WPO Alba)	ul. Wróbla 58, podwórze
98.	80_SB	1	plastik (brak informacji)	ul. Wróbla 46, podwórze
99.	81_SB	4	tworzywa sztuczne, szkło kolorowe, szkło bezbarwne (ZDiUM), papier (WPO Alba)	w pobliżu ul. Sztabowej 18
100.	82_SB	1	szkło (WPO Alba)	róg ul. Kruczej i ul. Gajowickiej
101.	83_SB	3	tworzywa sztuczne, szkło kolorowe, szkło bezbarwne (ZDiUM)	ul. Grochowa, przy budynku przy ul. Krupniczej 31a
102.	84_SB	1	plastik (WPO Alba)	ul. Zaporowska 38, przy wjeździe na parking
103.	85_SB	1	plastik (WPO Alba)	ul. Zaporowska 32, przy wjeździe na parking

Lp.	Formularz kontrolny	Łączna liczba pojemników w lokalizacji	Rodzaje pojemników (firma)	Lokalizacja
104.	86_SB	3	plastik, szkło, papier (Trans-Formers)	ul. Zielińskiego 78
105.	87_SB	3	plastik, szkło, papier (Trans-Formers)	ul. Zielińskiego 48, podwórze
106.	88_SB	2	plastik, papier (Trans-Formers)	ul. Zielińskiego 34
107.	1_AH	1	plastik (Trans-Formers)	ul. Kamienna 96
108.	2_AH	1	plastik (Trans-Formers)	ul. Hubska 97
109.	3_AH	1	plastik (Trans-Formers)	ul. Hubska 83
110.	4_AH	2	plastik, papier (Trans-Formers)	ul. Dawida 26
111.	5_AH	2	plastik, papier (Trans-Formers)	ul. Studzienna 5
112.	6_AH	2	plastik, papier (Trans-Formers)	ul. Komandorska 54
113.	7_AH	2	plastik, papier (Trans-Formers)	ul. Skwerowa 9
114.	8_AH	2	plastik, papier (Trans-Formers)	ul. Swobodna 10
115.	9_AH	3	plastik, szkło, papier (Trans-Formers)	ul. Komandorska 28
116.	10_AH	2	plastik, papier (Trans-Formers)	ul. Zaolziańska 6A
117.	11_AH	2	plastik, papier (Trans-Formers)	ul. Powstańców Śląskich 43
118.	12_AH	2	plastik, papier (Trans-Formers)	ul. Powstańców Śląskich 68
119.	13_AH	3	tworzywa sztuczne, szkło kolorowe, szkło bezbarwne (ZDiUM)	ul. Komandorska 147, przy bazarze na rogu przy ul. Radosnej
120.	14_AH	2	plastik, papier (Trans-Formers)	ul. Komandorska 78A
121.	1_MP	3	tworzywa sztuczne, szkło kolorowe, szkło bezbarwne (ZDiUM)	ul. Grochowa, przy kościele pw. św. Karola Boromeusza
122.	2_MP	3	plastik, szkło, papier (Trans-Formers)	osiedle między ul. Zielińskiego i ul. Gwiazdzystą
123.	3_MP	3	plastik, szkło, papier (WPO Alba)	ul. Bzowa, przy kortach tenisowych, na podwórze
124.	4_MP	1	papier (WPO Alba)	ul. Bzowa, podwórze
125.	5_MP	3	plastik, szkło, papier (SITA)	ul. Hallera, parking Carrefoura

Lp.	Formularz kontrolny	Łączna liczba pojemników w lokalizacji	Rodzaje pojemników (firma)	Lokalizacja
126.	6_MP	1	szkło (WPO Alba)	ul. Krucza
127.	7_MP	3	tworzywa sztuczne, szkło kolorowe, szkło bezbarwne (ZDiUM)	ul. Purkyniego, przy Akademii Sztuk Pięknych
128.	8_MP	5	plastik 2 szt., papier 2 szt., szkło (Trans-Formers)	ul. Swobodna, ul. Komandorska
129.	9_MP	2	plastik, papier (Trans-Formers)	ul. Skwerowa, boczna Komandorskiej
130.	10_MP	3	plastik, papier, szkło (Trans-Formers)	ul. Studzienna, boczna Komandorskiej, przy Arenie
131.	11_MP	3	tworzywa sztuczne, szkło kolorowe, szkło bezbarwne (ZDiUM)	róg ul. Komandorskiej i ul. Radosnej, przy placu targowym
132.	12_MP	3	tworzywa sztuczne, szkło kolorowe, szkło bezbarwne (ZDiUM)	ul. Legnicka, przed skrzyżowaniem z ul. Inowrocławską
133.	13_MP	2	plastik, szkło (Trans-Formers)	ul. Inowrocławska, osiedle „Cichy Kącik”
134.	14_MP	2	plastik (WPO Alba)	ul. Krucza, bloki blisko pl. Hirszfelda
135.	15_MP	3	tworzywa sztuczne, szkło kolorowe, szkło bezbarwne (ZDiUM)	ul. Rybacka 10-22
136.	16_MP	3	plastik, szkło, papier (WPO Alba)	ul. Księcia Witolda, przy moście Dmowskiego
137.	17_MP	2	plastik, papier (Trans-Formers)	ul. Henryka Brodatego, koło żłobka
138.	18_MP	2	tworzywa sztuczne, szkło bezbarwne (ZDiUM)	ul. Górnickiego, przy skrzyżowaniu z ul. Sienkiewicza
139.	19_MP	3	tworzywa sztuczne, szkło kolorowe, szkło bezbarwne (ZDiUM)	skrzyżowanie ul. Krasińskiego i ul. Haukego-Bosaka
140.	20_MP	2	plastik, papier (WPO Alba)	ul. Kościuszki 78, podwórze
141.	1_BB	3	tworzywa sztuczne, szkło kolorowe, szkło bezbarwne (ZDiUM)	ul. Ładna
142.	2_BB	3	tworzywa sztuczne, szkło kolorowe, szkło bezbarwne (ZDiUM)	ul. Grunwaldzka

Lp.	Formularz kontrolny	Łączna liczba pojemników w lokalizacji	Rodzaje pojemników (firma)	Lokalizacja
143.	3_BB	3	plastik, szkło, papier (WPO Alba)	ul. Grunwaldzka, akademik „Talizman”
144.	4_BB	2	plastik, szkło (WPO Alba)	ul. Grunwaldzka 65, DS „Centaur”
145.	1_DW	3	plastik 2 szt., szkło (ZDiUM)	ul. Kazimierska
146.	2_DW	2	plastik, szkło bezbarwne (brak informacji)	ul. Konarskiego
147.	3_DW	3	plastik 2 szt., szkło (ZDiUM)	ul. Canaletta
148.	4_DW	3	plastik 2 szt., szkło (ZDiUM)	ul. Norblina
149.	5_DW	3	plastik 2 szt., szkło (ZDiUM)	ul. Olszewskiego
150.	6_DW	3	plastik 2 szt., szkło (Zarząd Gospodarki Odpadami, obecnie ZDiUM)	ul. Mysłowicka

**Uwaga:** W trakcie audytu trzy miejsca ustawienia pojemników do selektywnej zbiórki odpadów zostały ocenione przez dwóch różnych audytorów.

**LEPSZA  
SEGREGACJA**



**LEPSZY  
WROCŁAW**